

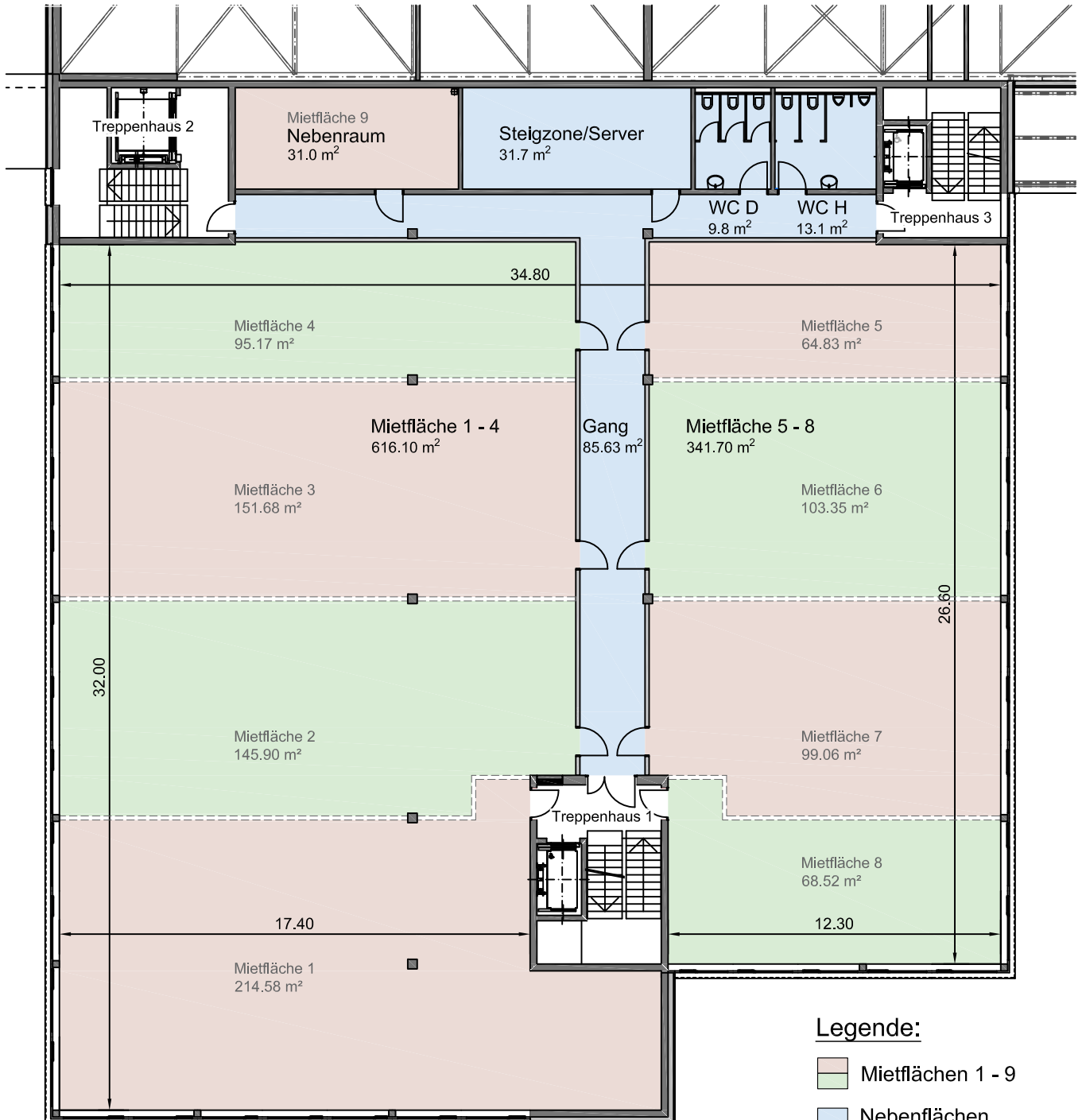


Webereiweg 4802

Beratung und Vermietung: Redinvest Immobilien AG

Luzernerstrasse 2 | 4800 Zofingen

062 745 18 50 | zofingen@redinvest.ch | www.webereiweg4802.ch



Bürofläche 6/2.04

2. Obergeschoss, Edelrohbau inkl. Hohlböden

NWF 1'138.60 m²

Raumhöhe 2.75 m

Bodenlast 300 kg/m²

